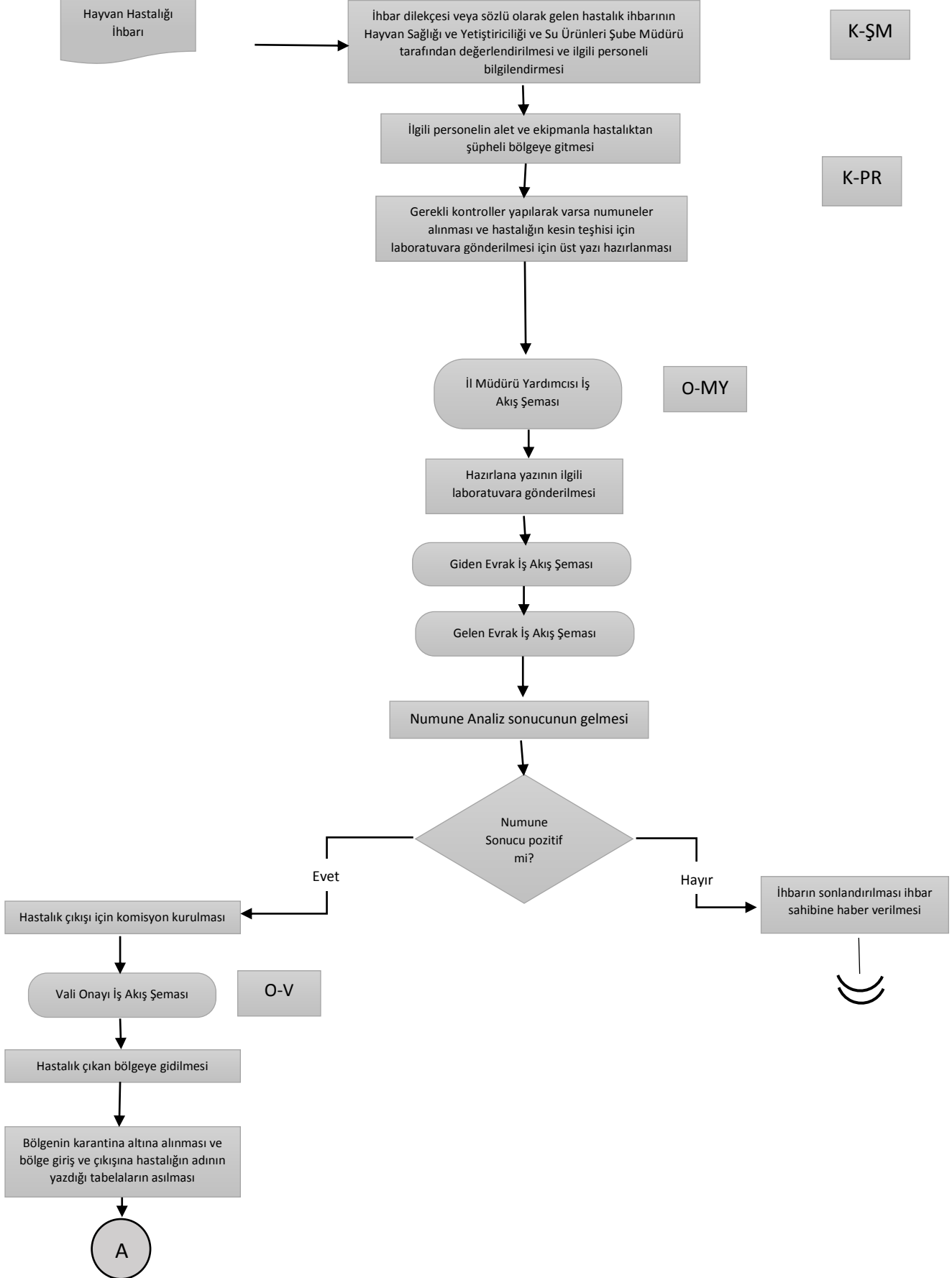

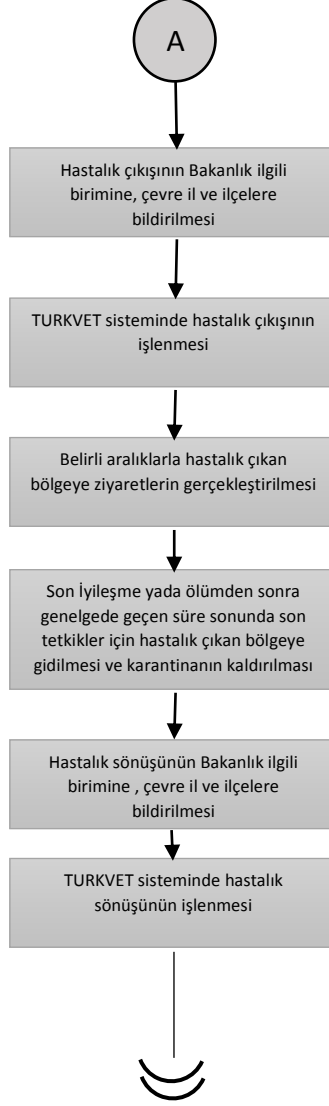
	İŞ AKIŞ ŞEMASI	
BİRİM	TOKAT İLGIDA, TARIM VE HAYVANCILIK MÜDÜRLÜĞÜ/ HAYVAN SAĞLIĞI YETİŞTİRİCİLİĞİ VE SU ÜRÜNLERİ ŞUBE MÜDÜRLÜĞÜ	
ŞEMA NO	GTHB.60.İLM.İKS/KYS.AKŞ.03/52	26.03.2018
ŞEMA ADI	HASTALIK ÇIKIŞ VE SÖNÜŞ İZLEME İŞ AKIŞ ŞEMASI	



	İŞ AKIŞ ŞEMASI	
BİRİM	TOKAT İLGIDA, TARIM VE HAYVANCILIK MÜDÜRLÜĞÜ/ HAYVAN SĞLIĞI YETİŞTİRİCİLİĞİ VE SU ÜRÜNLERİ ŞUBE MÜDÜRLÜĞÜ	
ŞEMA NO	GTHB.60.İLM.İKS/KYS.AKŞ.03/52	26.03.2018
ŞEMA ADI	HASTALIK ÇIKIŞ VE SÖNÜŞ İZLEME İŞ AKIŞ ŞEMASI	



HAZIRLAYAN	KONTROL EDEN	ONAYLAYAN
Kalite Yönetim Ekibi	Kalite Yönetim Sorumlusu	Kalite Yönetim Temsilcisi